

ПАСПОРТ ОБЪЕКТА

СИСТЕМЫ СОЦИАЛЬНОЙ ЗАЩИТЫ НАСЕЛЕНИЯ

МБДОУ детский сад комбинированного вида № 20

Юридический адрес: Свердловская область, Пригородный район,
с. Николо-Павловское, пер. Пионерский 1А.

Фактический адрес: Свердловская область, Пригородный район,
с. Николо-Павловское, пер. Пионерский 1А.

Ответственные за разработку паспорта

МБДОУ детский сад комбинированного вида № 20	Ответственный по охране труда МБДОУ детский сад комбинированного вида № 20	Семенова Н.В.	8 (3435) 915-439
--	--	---------------	------------------

**ПАСПОРТ ОБЪЕКТА СИСТЕМЫ
СОЦИАЛЬНОЙ ЗАЩИТЫ НАСЕЛЕНИЯ
МБДОУ детский сад комбинированного вида № 20
Свердловская обл., Пригородный район,
с. Николо-Павловское, пер. Пионерский 1 А**

Лист согласования

Фамилия, инициалы, занимаемая должность лица, с которым согласовывается проект документа		Замечания по проекту документа. Подпись должностного лица и дата согласования
Гололобов А.А.	Главный специалист по мобилизационной работе и вопросам ГО и ЧС	

ОБЩАЯ ИНФОРМАЦИЯ

Заведующая МБДОУ Семенова Наталья Владимировна

Тел. рабочий 8 (3435) 915 – 439, моб. 8 9122474328



МБДОУ детский сад
комбинированного вида
№20

Год постр-ки	Дата послед. кап. ремонта	Кол-во этажей	Общ.выс.	Размеры геометрич. (Жилого здания)	Общ. площ. компл.	Среднее количество нахождения людей / персонала в здании (чел.)	Количество людей / персонала находящихся в здании круглосуточно	Количество выходов
1983г.	2012г.	2	6,72	60*20	1271,2	117/30	0	12

ПАСПОРТ ОБЪЕКТА СИСТЕМЫ СОЦИАЛЬНОЙ ЗАЩИТЫ НАСЕЛЕНИЯ

МБДОУ детский сад комбинированного вида № 20

Свердловская обл., Пригородный район,
с. Николо-Павловское, пер. Пионерский 1 А
(система расположения объекта на местности)

МБДОУ детский сад
комбинированного вида
№20

Жилые
дома

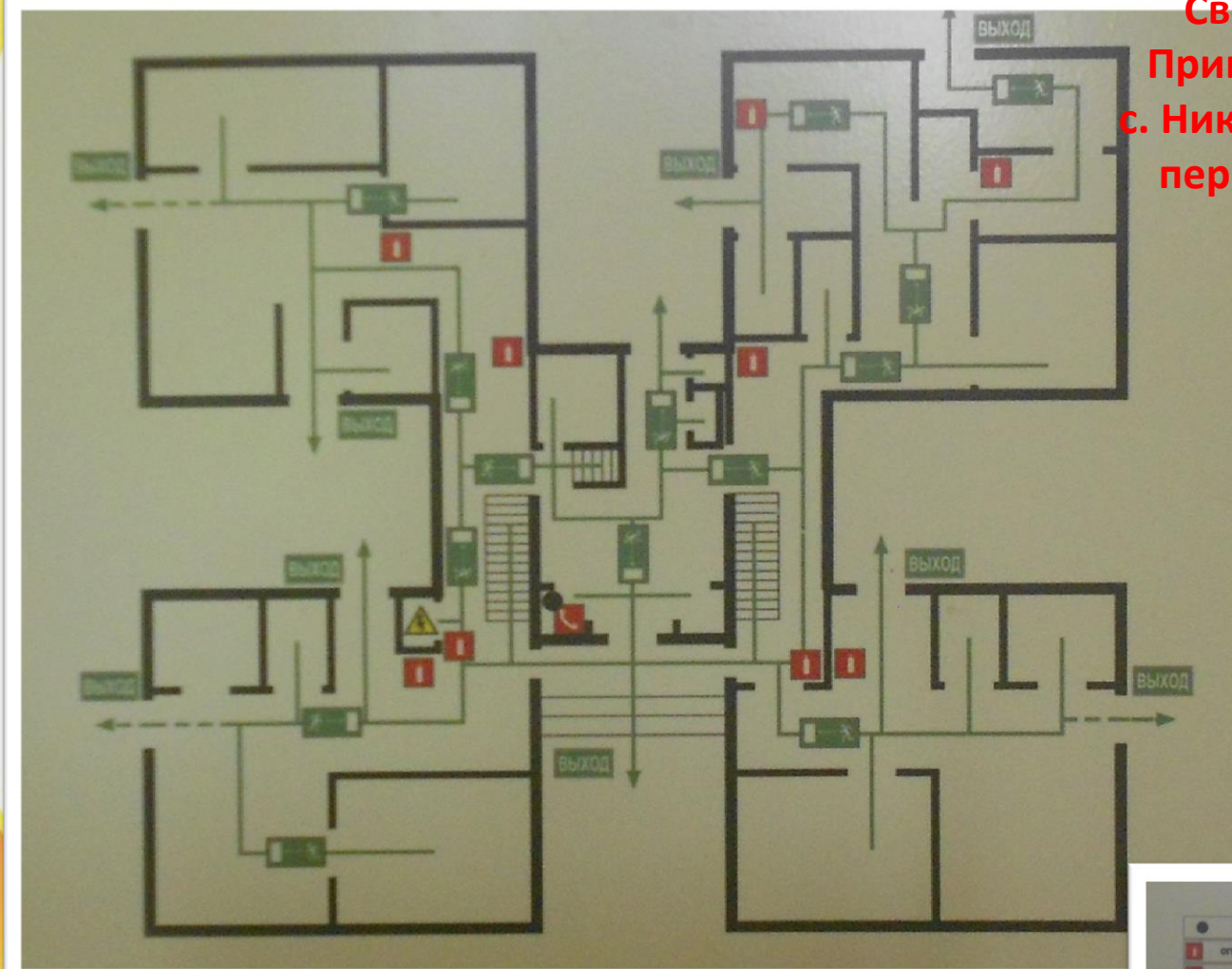
Кафе
«Встреча»

Магазины



ПАСПОРТ ОБЪЕКТА СИСТЕМЫ СОЦИАЛЬНОЙ ЗАЩИТЫ НАСЕЛЕНИЯ (план 1-го этажа объекта)

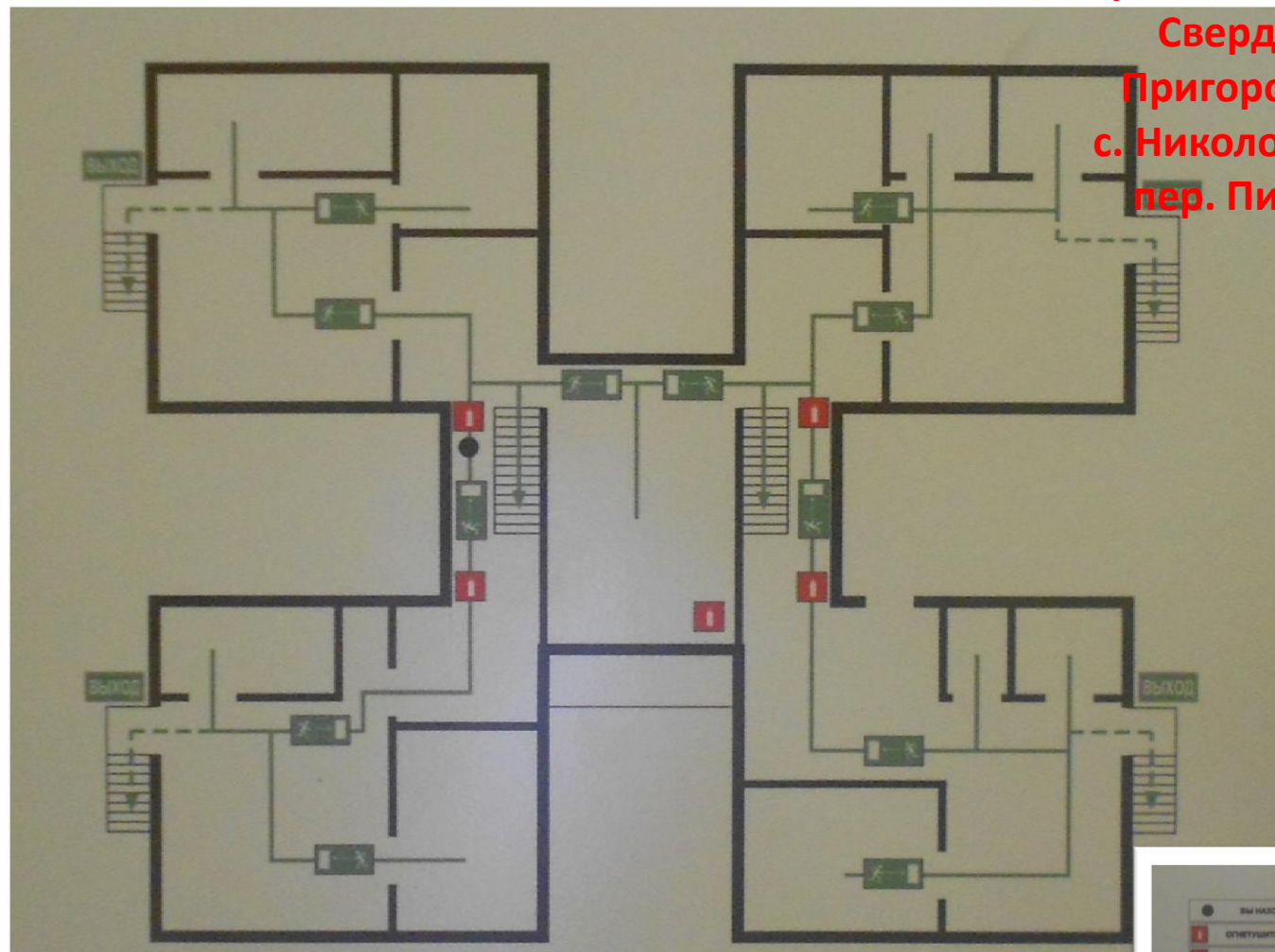
МБДОУ детский сад
комбинированного вида № 20
Свердловская обл.,
Пригородный район,
с. Николо-Павловское,
пер. Пионерский 1 А



УСЛОВНЫЕ ОБОЗНАЧЕНИЯ	
ВЫ НАХОДИТЕСЬ ЗДЕСЬ	НАПРАВЛЕНИЕ ДВИЖЕНИЯ К ЭВАКУАЦИОННОМУ ВЫХОДУ
ОПОВЕЩАТЕЛЬ	ЭВАКУАЦИОННЫЙ ВЫХОД
ТЕЛЕФОН	ПУТЬ К ОСНОВНОМУ ЭВАКУАЦИОННОМУ ВЫХОДУ
ЭЛЕКТРОИТ	ПУТЬ К ЗАПАСНОМУ ЭВАКУАЦИОННОМУ ВЫХОДУ

ПАСПОРТ ОБЪЕКТА СИСТЕМЫ СОЦИАЛЬНОЙ ЗАЩИТЫ НАСЕЛЕНИЯ (план 2-го этажа объекта)

МБДОУ детский сад
комбинированного вида № 20
Свердловская обл.,
Пригородный район,
с. Никола-Павловское,
пер. Пионерский 1 А



УСЛОВНЫЕ ОБОЗНАЧЕНИЯ	
● вы находитесь здесь	➔ направление движения к эвакуационному выходу
☒ огнетушитель	ВЫХОД эвакуационный выход
☎ телефон	➔ путь к основному эвакуационному выходу
⚡ электросчет	➔ путь к запасному эвакуационному выходу

ПАСПОРТ ОБЪЕКТА СИСТЕМЫ СОЦИАЛЬНОЙ ЗАЩИТЫ НАСЕЛЕНИЯ

МБДОУ детский сад комбинированного вида № 20

Свердловская обл., Пригородный район, с. Николо-Павловское, пер. Пионерский 1 А

(оперативно-технические характеристики объекта)

№ п\п	Перечень показателей пожарно-тактической характеристики объекта	Значение показателей пожарно-тактической характеристики объекта
	Назначение здания	Объект с дневным пребыванием детей
	Степень огнестойкости здания	1 степень огнестойкости
	Количество находящихся людей в здании: в дневное время в ночное время	Всего - 146 чел, детей 117 чел.; сотрудников – 30 чел.
	Строительные и конструктивные особенности здания: Этажность общая высота размеры (геометрические) назначение подвала наличие чердака тех. этажа	2-х этажное 6.72 метров 60 * 20 метров технический нет нет
	Строительные конструкции: Наружные стены Перегородки	Предел огнестойкости 60 мин. – из крупных блоков толщина (потеря огнестойкости) Пожарная опасность (умеренно пожароопасные) Предел огнестойкости 20 мин. –полнотелый кирпич толщина 150 -200 мм, часть перегородок- гипсолитовые. (потеря несущей стойкости) Пожарная опасность (умеренно пожароопасные)

ПАСПОРТ ОБЪЕКТА СИСТЕМЫ СОЦИАЛЬНОЙ ЗАЩИТЫ НАСЕЛЕНИЯ
МБДОУ детский сад комбинированного вида № 20
Свердловская обл., Пригородный район,
с. Николо-Павловское, пер. Пионерский 1 А
(оперативно-технические характеристики объекта)

№ п\п	Перечень показателей пожарно-тактической характеристики объекта	Значение показателей пожарно-тактической характеристики объекта
	<p>Перекрытия</p> <p>Кровля</p> <p>Лестничные клетки</p>	<p>Предел огнестойкости 15 мин. – железобетонное, железобетонные плиты. (потеря целостности)</p> <p>Предел огнестойкости 15 мин. - мягкая, (потеря целостности) Пожарная опасность (умеренно пожароопасные)</p> <p>Сборные железобетонные площадки и марши</p>
	<p>Строительные материалы:</p> <p>Перегородки</p> <p>Перекрытия</p>	<p>Горючесть: умеренно горючие</p> <p>Воспламеняемость: умеренно воспламеняемые</p> <p>Распространение пламени по поверхности: умеренно распространяемые</p> <p>Дымообразующая способность: с умеренной дымообразующей способностью</p> <p>Токсичность: умеренно опасные.</p> <p>Горючесть: нормально горючие</p> <p>Воспламеняемость: умеренно воспламеняемые</p> <p>Распространение пламени по поверхности: умеренно распространяющие</p> <p>Дымообразующая способность: с умеренной дымообразующей способностью</p> <p>Токсичность: умеренно опасные</p>

ПАСПОРТ ОБЪЕКТА СИСТЕМЫ СОЦИАЛЬНОЙ ЗАЩИТЫ НАСЕЛЕНИЯ

МБДОУ детский сад комбинированного вида № 20

Свердловская обл., Пригородный район, с. Николо-Павловское, пер. Пионерский 1 А

(оперативно-технические характеристики объекта)

№ п\п	Перечень показателей пожарно-тактической характеристики объекта	Значение показателей пожарно-тактической характеристики
	Кровля	Мягкая Горючесть: нормально горючие Воспламеняемость: умеренно воспламеняемые Распространение пламени по поверхности: умеренно распространяющие Дымообразующая способность: с умеренной дымообразующей способностью Токсичность: умеренно опасные
	Лестничные клетки	Сборные железобетонные площадки и марши
	Предел огнестойкости и вид противопожарных преград	Дверные и оконные проемы, эвакуация со второго этажа по эвакуационные металлические лестницы
	Пути эвакуации	Дверные и оконные проемы, эвакуация со второго этажа по эвакуационным металлическим лестницам.
	Места отключения электроэнергии, вентиляции, дымоудаления	Напряжение в сети, 220/380 В. Электрощитовая в помещении коридора. Вентиляция самотечная, вентиляция кухни. Газ нет
	Основные элементы опасности для людей при пожаре	Отравление СО и продуктами разложения, воздействие высокой температуры, обрушение конструкций
	Противопожарное водоснабжение - количество пожарных водоемов, их емкость - пожарный водопровод, его вид, расход воды; - количество пожарных кранов; - наличие и количество внутренних пожарных кранов;	нет Для целей пожаротушения имеется водопровод; На территории д/с наружных пожарных гидрантов нет 8 пк;

ПАСПОРТ ОБЪЕКТА СИСТЕМЫ СОЦИАЛЬНОЙ ЗАЩИТЫ НАСЕЛЕНИЯ
МБДОУ детский сад комбинированного вида № 20
Свердловская обл., Пригородный район,
с. Николо-Павловское, пер. Пионерский 1 А
(оперативно-технические характеристики объекта)

№ п\п	Перечень показателей пожарно-тактической характеристики объекта	Значение показателей пожарно-тактической характеристики объекта
	-тип соединения и диаметр внутренних пожарных кранов; - требуемый расход воды на нужды пожаротушения: - способы подачи воды	ПК от центрального водоснабжения
	Помещения с наличием взрывоопасных веществ и материалов	нет
	Наличие устройств автоматического пожаротушения и автоматической пожарной сигнализации	Пожарная сигнализация, прибор ВЭРС – ПК - 16

**ПАСПОРТ ОБЪЕКТА СИСТЕМЫ СОЦИАЛЬНОЙ ЗАЩИТЫ НАСЕЛЕНИЯ
МБДОУ детский сад комбинированного вида № 20
Свердловская обл., Пригородный район,
с. Николо-Павловское, пер. Пионерский 1 А
(оперативно-технические характеристики объекта)**

№ п\п	ДАТА ПРОВЕРКИ	ПРОВЕРЯЮЩИЙ ОРГАН	ВЫНЕСЕННОЕ РЕШЕНИЕ
1	06.09.2012 - 07.09.2012	Министерство РФ по делам ГО, ЧС и ликвидации последствий стихийных бедствий. Управление надзорной деятельности главного управления МЧС России по Свердл.области	Предписание № 64/1/30
2	20.04.2015 – 27.04.2015	Министерство РФ по делам ГО, ЧС и ликвидации последствий стихийных бедствий. Управление надзорной деятельности главного управления МЧС России по Свердл.области	Предписание № 35/1/14

ПАСПОРТ ОБЪЕКТА СИСТЕМЫ СОЦИАЛЬНОЙ ЗАЩИТЫ НАСЕЛЕНИЯ

МБДОУ детский сад комбинированного вида № 20

Свердловская обл., Пригородный район, с. Николо-Павловское, пер. Пионерский 1 А

Декларация пожарной безопасности

Зарегистрировано:
Отделение надзорной деятельности
Горноуральского городского округа

« » 2012г.

Регистрационный №

ДЕКЛАРАЦИЯ ПОЖАРНОЙ БЕЗОПАСНОСТИ

Настоящая декларация составлена в отношении Муниципального бюджетного дошкольного образовательного учреждения детского сада комбинированного вида № 20, (МБДОУ детский сад комбинированного вида № 20), Ф.И.

(владельцы организации-правообладатели правами на земельный участок, функциональные помещения, объекты и оборудование, расположенные на земельном участке), а также все юридические лица, имеющие объекты защиты)

Основной государственный регистрационный номер записи о
Государственной регистрации юридического лица **1036602351972**

Идентификационный номер налогоплательщика **6648016105**

Место нахождения объекта защиты: Свердловская область, Пригородный район, с.Николо-Павловское, пер.Пионерский 1А,
(участок в границах земельного участка)

Почтовый и электронный адреса, телефон, факс юридического лица и объекта защиты:
622911, Свердловская область, Пригородный район, с. Николо-Павловское, пер. Пионерский 1А, E-mail: e.mezenina@vandex.ru
тел. (3435) 91-54-39, факс (3435) 91-54-39

№п/п	Наименование раздела
1	2
I.	Оценка пожарного риска, обеспеченного на объекте защиты 1.1. Оценка пожарного риска на объекте защиты не производится, так как выполняются требования федеральных законов о технических регламентах и нормативные документы по пожарной безопасности.
II.	Оценка возможного ущерба имуществу третьих лиц от пожара 2.1. Оценка возможного ущерба имуществу третьих лиц от пожара не производилась в связи с отсутствием арендных отношений. Противопожарные разрывы между зданиями соответствуют требованиям главы 16 ФЗ-123.
III.	Перечень федеральных законов о технических регламентах и нормативных документов по пожарной безопасности, выполнение которых должно обеспечиваться на объекте защиты 3.1. Федеральный закон от 22 июля 2008г. № 123-ФЗ «Технический регламент о требованиях пожарной безопасности» 3.2. Приказ МЧС России от 24 февраля 2009г. N 91 «Об утверждении формы и порядка регистрации декларации пожарной безопасности» (зарегистрирован в Минюсте РФ 23 марта 2009г. Регистрационный N13577) При оценке условий пожарной безопасности и их декларации администрация образовательного учреждения руководствовалась требованиями: - Федерального закона от 22 июля 2008г. N 123-ФЗ «Технический регламент о требованиях пожарной безопасности», - Правил пожарной безопасности в Российской Федерации (ППБ-01-03 – утверждены приказом МЧС России от 18 июня 2003г. №313, зарегистрированы Минюсте РФ 27 июня 2003г., регистрационный номер4838, - СП 1.13130.2009 «Системы противопожарной защиты. Эвакуационные пути и выходы» (приказ МЧС России от 25.03.2009 № 171), - СП 2.13130.2009 «Системы противопожарной защиты. Обеспечение огнестойкости объектов защиты» (приказ МЧС России от 25.03.2009 № 171), - СП 3.13130.2009 «Системы противопожарной защиты. Система оповещения и управления эвакуацией людей при пожаре. Требования пожарной безопасности» (приказ МЧС России от 25.03.2009 № 171), - СП 5.13130.2009 «Системы противопожарной защиты. Установки

ПАСПОРТ ОБЪЕКТА СИСТЕМЫ СОЦИАЛЬНОЙ ЗАЩИТЫ НАСЕЛЕНИЯ

МБДОУ детский сад комбинированного вида № 20

Свердловская обл., Пригородный район, с. Николо-Павловское, пер. Пионерский 1 А

Декларация пожарной безопасности

пожарной сигнализации и пожаротушения автоматические. Нормы и правила проектирования» (приказ МЧС России от 25.03.2009 № 175),
 - СП 6.13130.2009 «Системы противопожарной защиты. Электрооборудование. Требования пожарной безопасности» приказ МЧС России от 25.03.2009 № 176, СП 7.13130.2009 «Отопление, вентиляция и кондиционирование. Противопожарные требования» (приказ МЧС России от 25.03.2009 № 177),
 - СП 8.13130.2009 «Системы противопожарной защиты. Источники наружного противопожарного водоснабжения. Требования пожарной безопасности» (приказ МЧС России от 25.03.2009 № 178),
 - СП 9.13130.2009 «Техника пожарная. Огнетушители. Требования к эксплуатации» (приказ МЧС России от 25.03.2009 № 179),
 - СП 10.13130.2009 «Системы противопожарной защиты. Внутренний противопожарный водопровод. Требования пожарной безопасности» (приказ МЧС России от 25.03.2009 № 180),
 - СП 11.13130.2009 «Места дислокации подразделений пожарной охраны. Порядок и методика определения» (приказ МЧС России от 25.03.2009 № 181),
 - СП 12.13130.2009 «Определение категорий помещений, зданий и наружных установок по взрывопожарной и пожарной опасности» (приказ МЧС России от 25.03.2009 № 182).

4. Характеристика здания, объёмно-планировочные и конструктивные решения.

Этажность - 2 этажа

Площадь (общая и поэтажно): общая – 1282,3м²
 1 этаж – 632,6м²
 2 этаж – 649,7м²

4.1. Здание объекта относится к классу функциональной пожарной опасности Ф 1.1, в соответствии со статьёй 32 ФЗ-123.

Пределы огнестойкости строительных конструкций для объекта приняты в соответствии с требованиями табл. 21 ФЗ-123, а именно:

№	Наименование строительных конструкций	Предел огнестойкости (минут)	
		Требуемый	Принятый
1.	Несущие элементы здания	R90	R90
2.	Наружные несущие стены	E15	E15
3.	Перекрытия междуэтажные	REI45	REI45
4.	Элементы покрытий:		
	-лестничные клетки		
5.	-внутренние стены	REI90	REI90
	-марши и площадки лестниц	R60	R60

Строительно-конструктивный тип - А

Фундаменты (в соответствии с техническим паспортом на здание):
 фундамент (бетон, ленточный)

Наружные стены подвала: бетонные

Стены наружные надземной части – кирпичные 0,4м, что соответствует

ГОСТ 31310-2005 с минимальным пределом огнестойкости E30
 Стены внутренние – кирпичные, толщина 0,2, соответствие ГОСТ 12504-80 с минимальным пределом огнестойкости EI 60
 Перекрытия и покрытие – чердачное - железобетонное, междуэтажное- железобетонные, подвальное – железобетонные, соответствует пределу огнестойкости EI 60
 Перегородки: гипсобетонные 0,1м
 Лестницы – сборные железобетонные площадки и марши.
 Крыша, кровля – мягкая кровля
 Стены и перегородки, отделяющие коридоры от других помещений – кирпичные 0,16м, соответствует пределу огнестойкости EI 60 – п. 5.2.4.5.СП 4.13130.2009.

Двери технических помещений: филенчатые - 5 степеней огнестойкости.

Классы пожарной опасности строительных конструкций здания для класса пожарной опасности здания СО приняты в соответствии с требованиями табл. 22 ФЗ-123, сведены с таблицу 2.

№	Виды строительных конструкций	Класс пожарной опасности конструкции, требуемый	Класс пожарной опасности конструкции, принятый
1.	Несущие элементы здания	КО	КО
2.	Стены наружные с внешней стороны	КО	КО
3.	Перегородки, перекрытия	КО	КО
4.	Стены лестничных клеток и противопожарные преграды	КО	КО
5.	Марши и площадки лестниц в лестничных клетках	КО	КО

Облицовочные материалы и покрытие полов на путях эвакуации объекта выполнены поделка и покраска латексная, покрытие полов на путях эвакуации: линолеум ПВХ «grimo plus», что соответствует требованиям табл. 28 ФЗ-123.

Для отделки путей эвакуации помещений класса функциональной пожарной опасности Ф 1.1, используются материалы класса пожарной опасности строительных материалов: штукатурка, поделка, лакокрасочные материалы окрашены эмалевой краской, что соответствует требованиям табл. 28 ФЗ-123.

Под зданием расположен подвал с системой холодным и горячим водоснабжением.

Здание не имеет чердака.

Горючая нагрузка в помещениях технического подполья не предусматривается.

4.2. Эвакуационные пути.

Эвакуационные пути и выходы в здании устроены с учётом требований

ПАСПОРТ ОБЪЕКТА СИСТЕМЫ СОЦИАЛЬНОЙ ЗАЩИТЫ НАСЕЛЕНИЯ

МБДОУ детский сад комбинированного вида № 20

Свердловская обл., Пригородный район, с. Николо-Павловское, пер. Пионерский 1 А

Декларация пожарной безопасности

статьи 89 123-ФЗ, СП 1.13130.2009.

Эвакуация с каждого этажа здания предусматривается по лестничной клетке из сборных железобетонных площадок и маршей, а также по пожарной железной лестнице. Выход из лестничной клетки предусмотрен в вестибюль.

В здании имеются эвакуационные выходы из актового зала – 2, из кухни – 1, из медицинского блока – 1, из вестибюля – 4.

Для безопасной эвакуации людей проектом предусмотрено:

Нормативная высота и ширина эвакуационных выходов и дверей, ширина лестничных маршей и площадок по п. 4.3.4, п. 4.4.1-4.4.2 СП 1.13130.2009, а именно:

- высота выходов 2м, из жилых комнат и из лестничной клетки наружу;
- ширина выхода наружу из лестничной клетки 1,0м;
- ширина выхода из комнат 0,8м;
- ширина лестничных маршей 1,0м;
- габариты лестничных площадок 6,7*1,0

На каждом этаже лестничной клетки выполнены световые проемы площадью 6,7*1,0 наружных ограждающих конструкций по п. 4.4.7 СП 1.13130.2009;

В лестничных клетках предусмотрено эвакуационные таблички в соответствии с требованиями п. 7.74 СНиП 23-05-95.

Из технического подполья предусмотрен 1 выход на хозяйственную площадку, который изолирован от общих лестничных клеток и вышележащих этажей здания, что соответствует требованиям п. 5.2.15 СП 1.13130.2009.

Расстояние между эвакуационными выходами составляет 8м и более и соответствует требованиям таб. 26 и п. 8.3.3 СП 1.13130.2009.

Нормативная высота и ширина эвакуационных выходов соответствуют требованиям п. 4.2.5, 4.3.4 СП 1.13130.2009, а именно:

- высота выходов 2,0м для выхода наружу;
- ширина выхода наружу 0,9м;

4.3. Системы обнаружения пожара, оповещения и управления эвакуацией людей

В жилых помещениях установлены автономные оптико-электронные дымовые пожарные извещатели ИП 212-70 в количестве 100 шт. в соответствии с п. 4.5 приложения А, табл. А1).

У выхода на высоте 1,5м от уровня пола устанавливается ручной пожарный извещатель ИПР-ЗСУ – 5 шт. в соответствии с требованиями раздела 13.13 СП 5.13130.2009.

Автоматическая пожарная сигнализация и системы оповещения и управления эвакуацией людей имеются во всех помещениях здания в соответствии с п. 4.5 приложения А СП 5.13130.2009.

Приёмно-контрольный прибор «ВЭРС ПК-16» с АКБ 7А/М находится в доступном для посторонних и детей месте в вестибюле. В соответствии с п. 13.14.5 СП 5.13130.2009 раздельная передача сообщений о неисправности и о пожаре осуществляется в организацию «ООО ЧОП «Тагил».

Питание приёмно-контрольного прибора осуществляется

самостоятельным кабелем ШВВП 3х0,75 в штробе от электрощита к отдельному автомату.

Резервное питание осуществляется от источника резервного питания «СКАТ-1200С» с АКБ 7А/ч, что обеспечивает питание укомплектованных электроприёмников в дежурном режиме, в течение 24 часов при отключении системы пожарной автоматики в тревожном режиме. Это соответствует п. 15.3. СП 5.13130.2009.

Здание согласно п. 16 таб. 2 СП 4.13130.2009 оборудовано системой оповещения и управления эвакуацией людей при пожаре ОПР1-01 – 3 шт., которая включает в себя установку в коридоре звукового оповещателя ОПР1-01 и 6 колонок речевого оповещения, над дверными проемами размещены световые оповещатели типа «Феникс – 12» – 23 шт. Звуковой оповещатель установлен на стене высотой 2,3м от уровня пола, что соответствует требованиям п. 4.4 СП 3.13130.2009. Световой оповещатель устанавливается над дверным проёмом на высоте 2,2м от уровня пола. Соединительные линии системы оповещения и управления эвакуацией выполнены кабелем ШВВП 2х0,5 в металлическом кабель канале, что обеспечивает работоспособность СОУЭ в течение времени, необходимого для завершения эвакуации людей и соответствует требованиям п. 15.3. СП 3.13130.2009.

4.4. Системы коллективной защиты и средства индивидуальной защиты людей от опасных факторов пожара

Средства индивидуальной защиты людей (в том числе средства органов дыхания) имеются в соответствии с п. 129 ППБ в количестве 140

4.5. Система противодымной защиты

Система противодымной защиты в здании Ф1.1. не установлена.

4.6. Первичные средства пожаротушения

Первичные средства пожаротушения защищены техническими средствами помещения здания в соответствии с приложением 3 Правил пожарной безопасности в Российской Федерации (ППБ 01-03).

Первичными средствами пожаротушения – огнетушителями оборудованы помещения:

- первый (выход) ОП – 4 (3) АВСЕ №6
 - второй этаж правое крыло (муз. зал) ОП – 4 (3) АВСЕ №6
 - второй этаж левое крыло (старш. груп) ОП 4 (3) АВСЕ №6
 - третий этаж правое крыло (в ясельной группе) ОП-2(3) АБСД – 1, №5
 - левая сторона 1эт. (шитоная) ОП – 4 (3) АВСЕ №8
 - правая ОП – 4 (3) АВСЕ №7
- В соответствии с приложением 3 Правил пожарной безопасности в Российской Федерации (ППБ 01-03).
- 4 – Крыны внутреннего противопожарного водоснабжения расположены внутри здания (кол – во 7 крыш).

ПАСПОРТ ОБЪЕКТА СИСТЕМЫ СОЦИАЛЬНОЙ ЗАЩИТЫ НАСЕЛЕНИЯ

МБДОУ детский сад комбинированного вида № 20

Свердловская обл., Пригородный район,

с. Николо-Павловское, пер. Пионерский 1 А

Декларация пожарной безопасности



4.7. Краны внутреннего противопожарного водоснабжения расположены внутри здания (кол. – во 7 шт).

Проверка на водоотдачу производится согласно графика.

- правая сторона 1эт – 2 шт
- правая сторона 2эт – 2шт
- левая сторона 1эт. – 2шт
- левая сторона 2эт. – 2шт

Обследование гидрантов на водоотдачу проводится ежегодно.

Внутренние сети хозяйственно-питьевого водопровода – металлопластиковые ø15мм.

Трубопровод в местах пересечения стен и перекрытий проложен в гильзах, с последующей заделкой зазоров из негорючих материалов для обеспечения нормируемого предела огнестойкости ограждений.

Подъезд к объекту осуществляется со стороны улицы тепличной и хозяйственной площади. Подъезд пожарной техники предусмотрен со всех сторон здания, что соответствует ст. 67 ФЗ-123. Покрытие парковки и проездов предусмотрено из асфальтобетона. Обеспечен подъезд к эвакуационным выходам.

Расстояние от внутреннего края проезда до стен здания составляет 2м, в соответствии с требованием статьи 67 123 ФЗ. В данной зоне не допущено размещения ограждений, воздушных линий электропередачи и рядовой посадки деревьев.

Заведующая МБДОУ №20 Семенова И.В.

(подпись, фамилия, инициалы)

(подпись)

2012 г.

